

VIL DU VIDE MERE?

Kontakt en af vores studievejledere og hør mere om dine muligheder!

Bente Tærsebøl

bt@vejenbc.dk

Karina Rolighed Rud

krr@vejenbc.dk



ADGANGSKRAV

Du kan optages på Grundforløbets del 1, hvis du starter senest 1 år efter 9. eller 10. klasse og som minimum har opnået et karaktergennemsnit på 02 i hvert af fagene dansk og matematik ved folkeskolens afsluttende prøver.

Er det mere end 1 år siden, du har afsluttet 9. klasse eller 10. klasse, kan du optages direkte på Grundforløbets del 2.

ANSØG OM OPTAGELSE

Du tilmelder dig via optagelse.dk

Du skal benytte UNI-Login, hvis du går i folkeskolen, ellers skal du benytte Nem-ID.



VEJEN BUSINESS COLLEGE

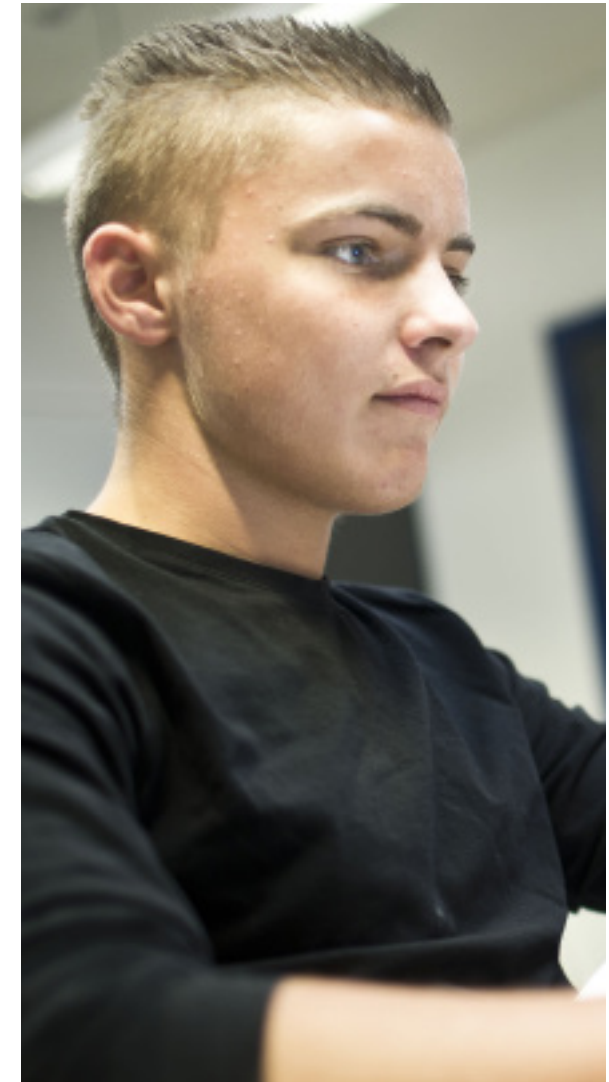
Jyllandsgade 11 · 6600 Vejen

Tlf.: 75 36 13 11 · www.vejenbc.dk

vejenbc@vejenbc.dk

EUD Business

Erhvervsuddannelse



VBC

VEJEN BUSINESS COLLEGE

VI GIVER LÆRELYST

EUD BUSINESS

EUD Business er den korteste vej til en karriere indenfor butik og handel.

På kun 1 år bliver du med en EUD Business klar til en praktikplads indenfor butik eller handel.

Med en EUD Business bliver der stillet skarpt på dine evner og det, du brænder for at arbejde med – allerede mens du er på skolen.

På EUD Business arbejder du projektorienteret med opgaver indenfor butiksdrift, planlægning, kommunikation og handel.

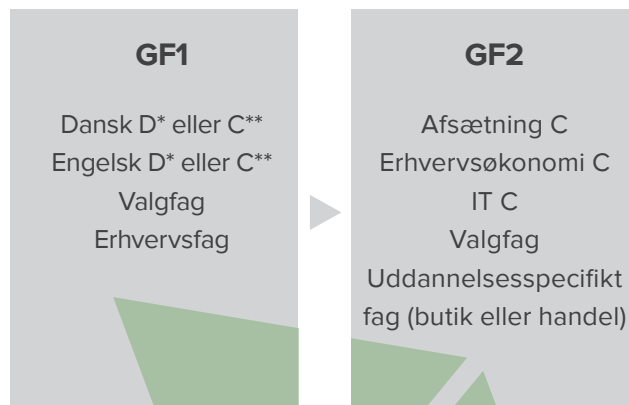
Uddannelsen består af Grundforløbets del 1 og 2 – kaldet GF1 og GF2.

GF1 og GF2 har begge en varighed på 20 uger, svarende til et helt skoleår tilsammen.



UNDERVISNINGEN PÅ GRUNDFORLØBETS DEL 1

På GF1 undervises der i Dansk, Engelsk, Erhvervsfag og valgfag.



* obligatorisk ved GF2 Butik

** obligatorisk ved GF2 Handel

Undervisningen i erhvervsfag er bygget op omkring forskellige temaer:

- ▶ Opstart af butik
- ▶ Butikkens drift og økonomi
- ▶ E-handel
- ▶ Markedsføring og event (planlægning af en messe)
- ▶ Butikkens fremtid/fremtidens butik

OVERGANG TIL GRUNDFORLØBETS DEL 2

Ved afslutningen af GF1 vælger du din endelige uddannelsesretning (Butik eller Handel) på GF2. Det sker efter en samtale med din studievejleder.

UDDANNELSESSPECIFIKT FAG PÅ GRUNDFORLØBETS DEL 2

Udover grund- og valgfag skal du på GF2 også have et uddannelsesspecifikt fag, som er forskelligt alt efter, om du har valgt GF2 Butik eller GF2 Handel.

Her kan du se nogle af de emner, du kommer til at arbejde med i det uddannelsesspecifikke fag:



EFTER GF2

Når du er færdig med GF2, kan du søge praktikplads indenfor disse områder:

